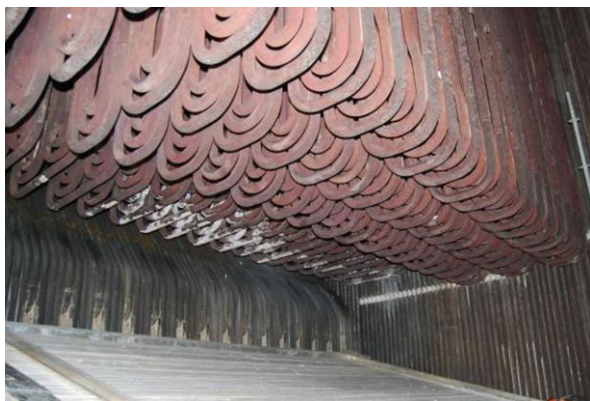


## Inspektioner

PROSWECO erbjuder ett brett tjänsteutbud för industrin. Våra kunder återfinns framförallt inom pappersmassaindustrin men även inom kraft- och processindustrin. Vi inspekterar huvudsakligen soda- och kraftpannor, kokare, indunstare, etc. Stor kunskap om ledande leverantörers konstruktioner, deras svagheter samt den industriella processen är fundamenten i PROSWECO'S inspektionstjänster.



*Överhettarpaneler i en sodapanna*

Målet är att utföra en noggrann ockulär inspektion av objektet (exempelvis pannans vatten- och ångsida, rökgassida och utsidan) med fokus på tryckkärlsdelen men även på kringutrustningen.

Vi utför OFP (oförstörande provning) som punktkontroll samt hjälper till med att planera den systematiska, årliga provningen baserad på våra erfarenheter. Vi övervakar även oförstörande provning och reparationsarbeten.

De viktigaste frågorna vid en inspektion presenteras i en preliminär rapport och diskuteras vid slutmöte på plats hos kunden.

Den slutgiltiga rapporten klargör objektets status, baserat på utförd inspektion, underhåll, samt OFP. Rapporten inkluderar även rekommendationer för omedelbara, framtida och projektrelaterade åtgärder. Rapporten presenteras oftast under ett möte hos kunden. Framtida åtgärder och föreslagna tillvägagångssätt, t.ex. större ombyggnader, granskas vid detta tillfälle i detalj.

PROSWECO assisterar även vid oplanerade driftstopp. Vi föreslår direkta reparationsåtgärder och preliminära fortsatt handlingsplan, t.ex. inför planerade driftstopp.



*Indunstartåg*

Idag är PROSWECO ett världensledande inspektionsbolag. Våra ingenjörer har bred kompetens inom materialområdet som grundats i en gedigen akademisk bakgrund kombinerat med stor erfarenhet på fältet av skadefall och inspektioner. Detta har gett oss många nöjda återkommande kunder.