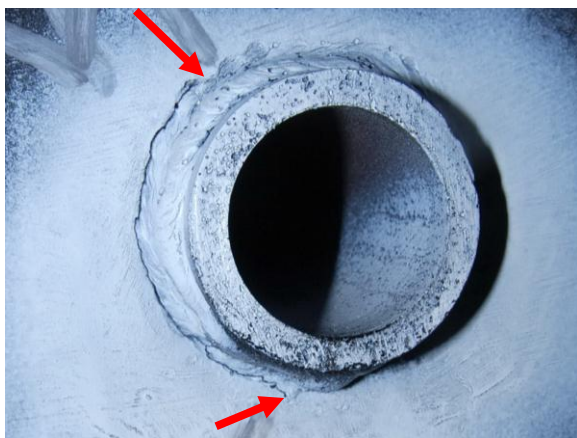


## Skadefall och haveriutredningar



*Sprickor runt tätsvetsade tubändar*



*Metallografisk undersökning av båtprov*



*Sprickbildning i rökgasfläkt*

PROSWECO utför som oberoende part skadeanalyser både i fält och via analys av skadade komponenter.

- Våra kunder återfinns inom svensk och utländsk processindustri.
- PROSWECO AB tillhandahåller 24-timmars service. Vi delger i möjligaste mån förslag till åtgärder direkt på plats för att förebygga nya skadefall i anläggningen.
- Utredningar och resultat från metallografiska undersökningar redovisas inom avsedd tid. Vi använder hela företagets kompetens.
- Vi har lång erfarenhet inom korrosion, materialval, tillämpliga designlösningar samt reparationsmetoder.
- Vi utför förebyggande inspektioner av processanläggningar i hela världen. Pappers- och massaindustrin är vårt största segment.
- PROSWECO har stark kompetens inom det svetstekniska området.
- Genomförda utredningar redovisas vanligen hos kund, både i Sverige och i förekommande fall i utlandet.

Välj PROSWECO för maximal tillgänglighet på anläggningen!

PROSWECO AB, Box 8109, SE-104 20 Stockholm  
Besöksadress: Alströmergatan 9, SE-112 47 Stockholm  
Telefon: +46 8 654 26 30, Fax: +46 8 654 26 35

[www.prosweco.se](http://www.prosweco.se), [info@prosweco.se](mailto:info@prosweco.se)

Etablerat 1996