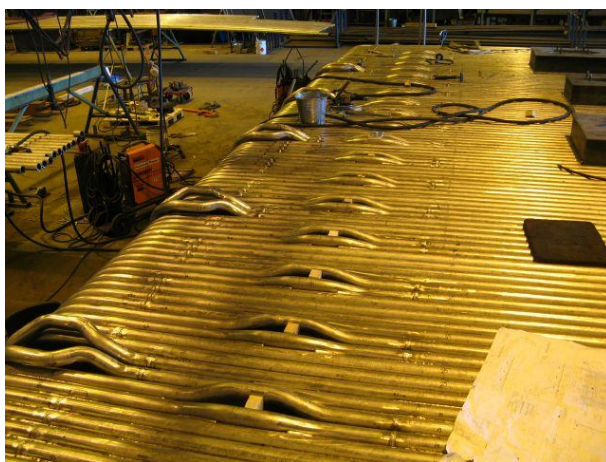


## Tillverkningskontroll och QA/QC

Att utföra oberoende tillverkningskontroll och kvalitetssäkring/kvalitetskontroll (QA/QC) under konstruktion, tillverkning och montage av kvalificerad processutrustning är av yttersta vikt för att säkerställa en hög kvalitet på slutprodukten.



*Nedre del av panelvägg av komposittuber för en sodapanna med kapaciteten 6 800 tts/dag*

PROSWECO's oberoende QA/QC under stora ombyggnader alternativt under tillverkning och montage av ny utrustning, omfattar vanligtvis följande steg:

- ✓ Utfärda den tekniska specifikationen till förfrågningsunderlaget
- ✓ Offertutvärdering
- ✓ Granskning av tekniska specifikationer och tillverkningsritningar
- ✓ Granskning av tidplaner
- ✓ Tillverkningskontroll
- ✓ Montagekontroll
- ✓ 0-mätning / utcheckning

PROSWECO's QA/QC resulterar inte sällan i mindre konstruktionsändringar och modifieringar men även större ändringar förekommer.

PROSWECO's gedigna erfarenhet av inspektioner av processutrustning såsom sodapannor, kraftverkspannor, massakokare, indunstare, värmeväxlare och rörledningar såväl som vår gedigna erfarenhet av skadeundersökningar är kärnan i våra oberoende QA/QC uppdrag.

Genom att låta utföra korrekt QA/QC minimerar industrin risken för att erhålla processutrustning av otillräcklig kvalitet.

PROSWECO har, förutom flertalet andra uppdrag, utfört oberoende tredjeparts QA/QC av huvudkomponenter såsom sodapannor och kontinuerliga massakokare i flertalet av de stora nya massabruken som under de senaste åren byggts i Brasilien.



*Ångdom under montage*